

42

**5 + KK**  
typ domu D

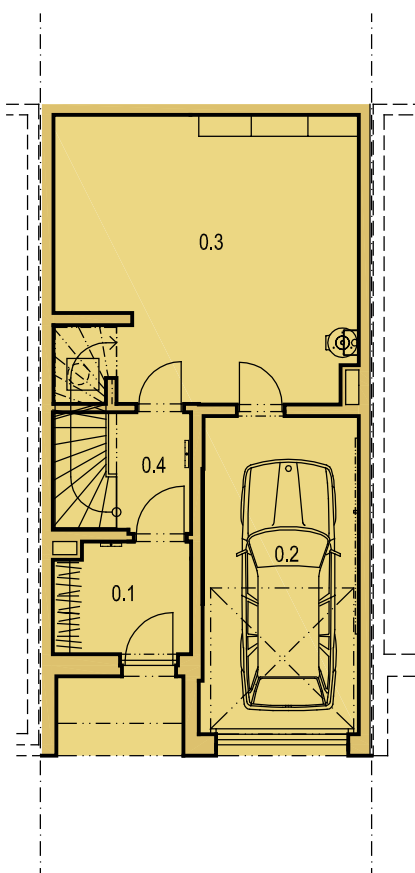
**zastavěná plocha RD: 78,3 m<sup>2</sup>**  
**užitná plocha: 183,5 m<sup>2</sup>**  
**pozemek: 200,0 m<sup>2</sup>**



42

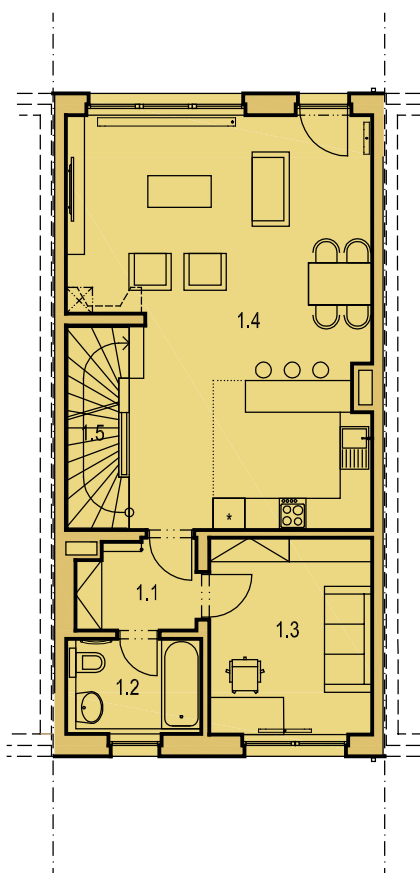
**5 + KK**  
typ domu D

**zastavěná plocha RD: 78,3 m<sup>2</sup>**  
**užitná plocha: 183,5 m<sup>2</sup>**  
**pozemek: 200,0 m<sup>2</sup>**



Tabulka místností - 1.PP

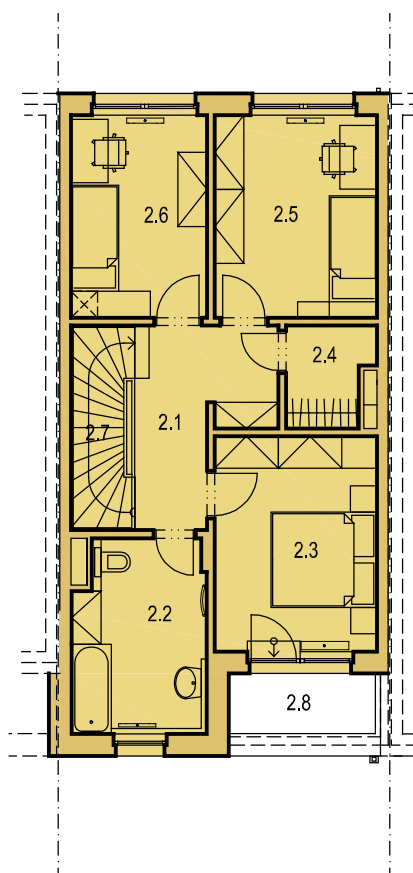
|                      |                |              |
|----------------------|----------------|--------------|
| 0.1                  | HALA           | 5,63         |
| 0.2                  | GARÁŽ          | 18,17        |
| 0.3                  | HOBBY MÍSTNOST | 30,11        |
| 0.4                  | HALA           | 6,01         |
| <b>PLOCHA CELKEM</b> |                | <b>59,92</b> |



Tabulka místností - 1.NP

|                      |                     |              |
|----------------------|---------------------|--------------|
| 1.1                  | HALA                | 4,05         |
| 1.2                  | KOUPELNA            | 4,58         |
| 1.3                  | POKOJ PRO HOSTY     | 11,41        |
| 1.4                  | OBÝVACÍ P. + KUCHYŇ | 40,22        |
| 1.5                  | SCHODIŠTĚ           | 4,51         |
| <b>PLOCHA CELKEM</b> |                     | <b>64,77</b> |

PLOCHA ZAHRADY 121,7



Tabulka místností - 2.NP

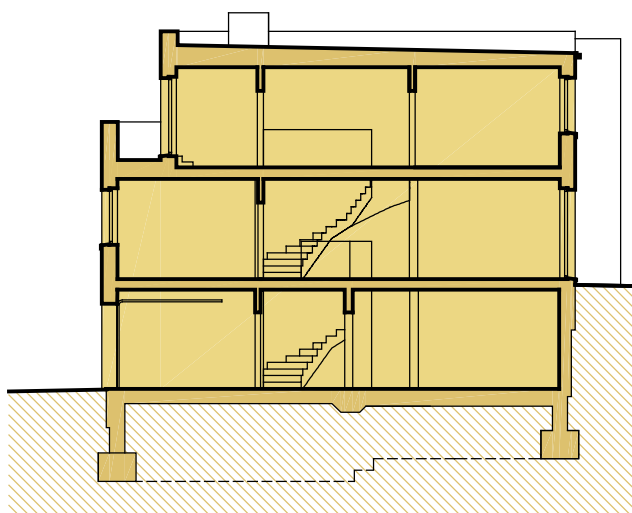
|                      |           |              |
|----------------------|-----------|--------------|
| 2.1                  | HALA      | 8,30         |
| 2.2                  | KOUPELNA  | 8,82         |
| 2.3                  | LOŽNICE   | 12,48        |
| 2.4                  | ŠATNA     | 3,04         |
| 2.5                  | LOŽNICE   | 11,72        |
| 2.6                  | LOŽNICE   | 9,83         |
| 2.7                  | SCHODIŠTĚ | 4,64         |
| <b>PLOCHA CELKEM</b> |           | <b>58,83</b> |
| 2.8                  | TERASA    | 3,15         |

Upozornění: Plochy jednotlivých místností jsou pouze orientační. Vyobrazené zařízení v plánech bytů (nábytek, kuchyňská linka, elektrospotřebiče atd.) není součástí dodávky. Rozsah dodávky je specifikován ve standardu.

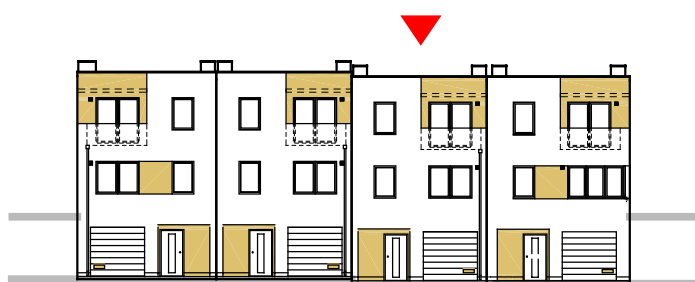
42

**5 + KK**  
typ domu D

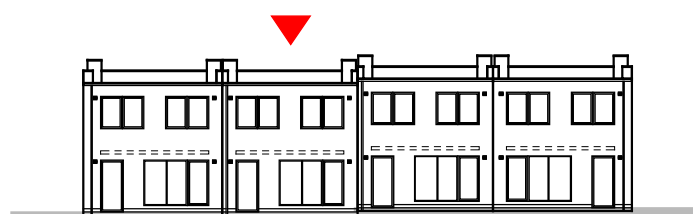
**zastavěná plocha RD:** 78,3 m<sup>2</sup>  
**užitná plocha:** 183,5 m<sup>2</sup>  
**pozemek:** 200,0 m<sup>2</sup>



řez domu A-A



pohled na dům od jihu



pohled na dům od severu

**Energetická třída B.**

