

90

5 + KK
typ domu C

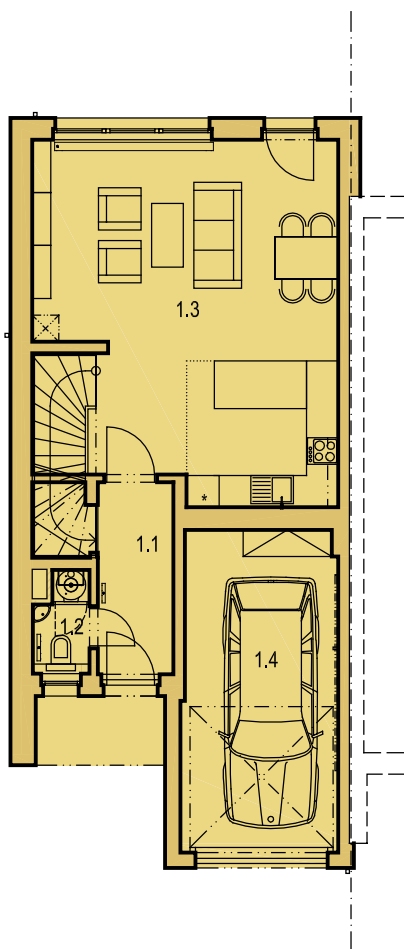
zastavěná plocha RD: 85,5 m²
užitná plocha: 170,5 m²
pozemek: 331,0 m²



90

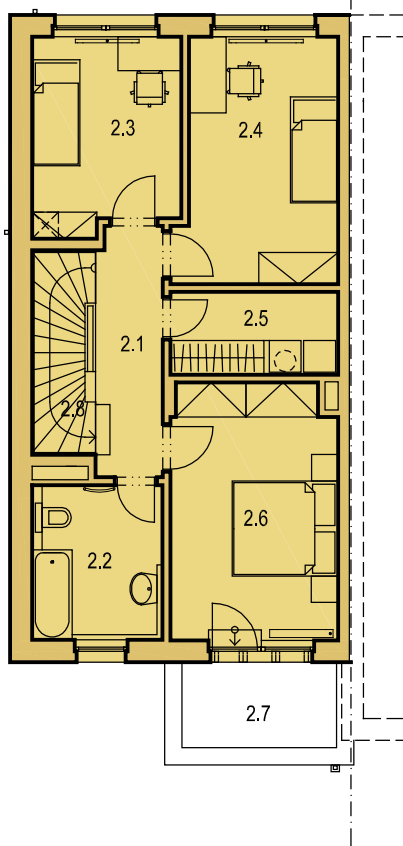
5 + KK
typ domu C

zastavěná plocha RD: 85,5 m²
užitná plocha: 170,5 m²
pozemek: 331,0 m²

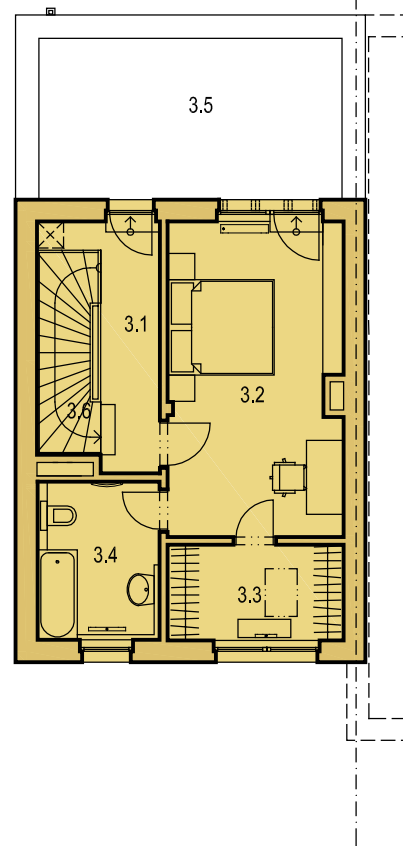


Tabulka místností - 1.NP		
1.1	HALA	7,06
1.2	WC	1,97
1.3	OBÝVACÍ P. + KUCHYŇ	38,16
1.4	GARÁŽ	18,04
PLOCHA CELKEM		65,23

PLOCHA ZAHRADY 245,5



Tabulka místností - 2.NP		
2.1	HALA	6,51
2.2	KOUPELNA	7,17
2.3	LOŽNICE	10,14
2.4	LOŽNICE	13,55
2.5	KOMORA	4,97
2.6	LOŽNICE	15,10
2.8	SCHODIŠTĚ	4,52
PLOCHA CELKEM		61,96
2.7	TERASA	4,73



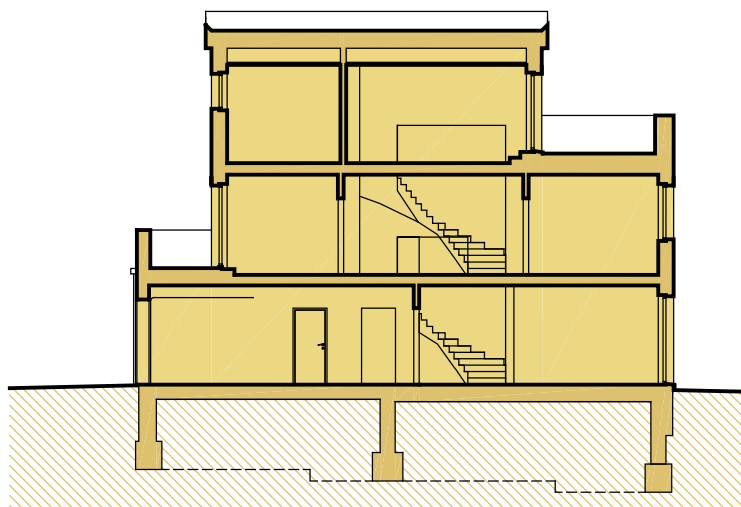
Tabulka místností - podkroví		
3.1	HALA	6,11
3.2	LOŽNICE	19,53
3.3	ŠATNA	6,06
3.4	KOUPELNA	6,99
3.6	SCHODIŠTĚ	4,64
PLOCHA CELKEM		43,33
3.5	STŘECHA	17,42

Upozornění: Plochy jednotlivých místností jsou pouze orientační. Vyobrazené zařízení v plánech bytů (nábytek, kuchyňská linka, elektrospotřebiče atd.) není součástí dodávky. Rozsah dodávky je specifikován ve standardu.

90

5 + KK
typ domu C

zastavěná plocha RD: 85,5 m²
užitná plocha: 170,5 m²
pozemek: 331,0 m²



řez domu A-A



pohled na dům od východu



pohled na dům od západu

Energetická třída B.