

66

5 + KK
typ domu C

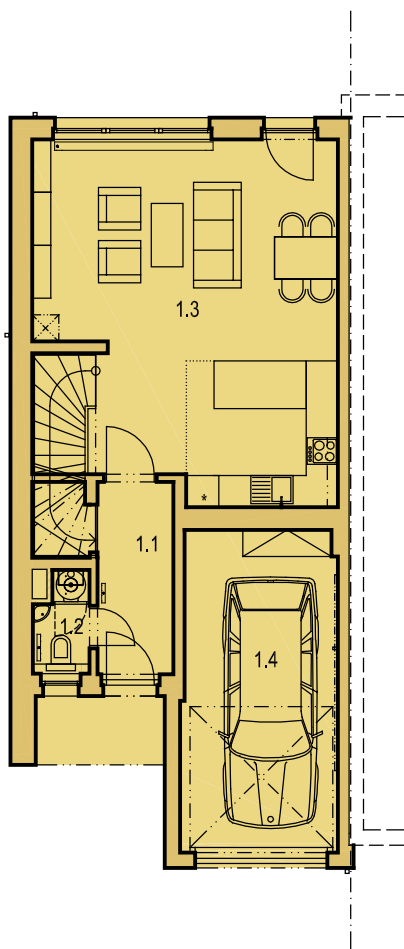
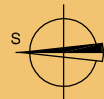
zastavěná plocha RD: 85,5 m²
užitná plocha: 170,5 m²
pozemek: 257,0 m²



66

5 + KK
typ domu C

zastavěná plocha RD: 85,5 m²
užitná plocha: 170,5 m²
pozemek: 257,0 m²

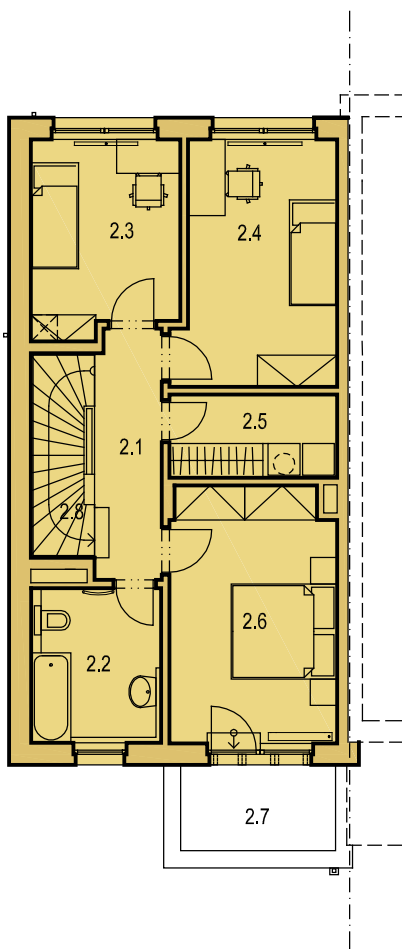


Tabulka místností - 1.NP

1.1	HALA	7,06
1.2	WC	1,97
1.3	OBÝVACÍ P. + KUCHYŇ	38,16
1.4	GARÁŽ	18,04

PLOCHA CELKEM 65,23

PLOCHA ZAHRADY 171,5

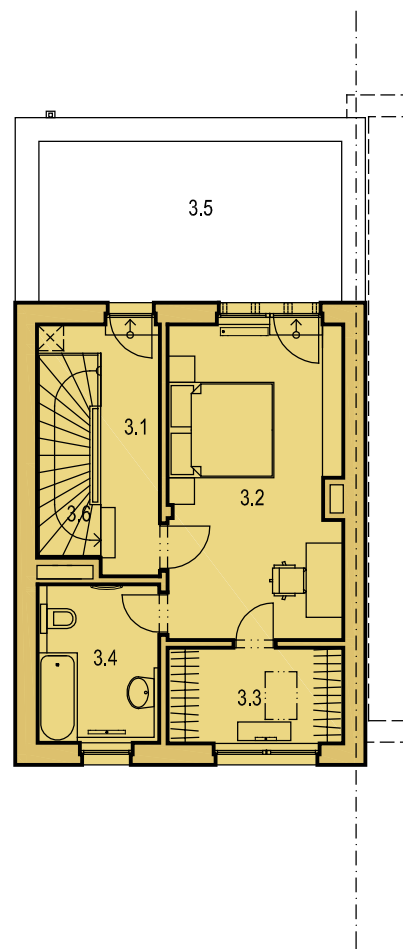


Tabulka místností - 2.NP

2.1	HALA	6,51
2.2	KOUPELNA	7,17
2.3	LOŽNICE	10,14
2.4	LOŽNICE	13,55
2.5	KOMORA	4,97
2.6	LOŽNICE	15,10
2.8	SCHODIŠTĚ	4,52

PLOCHA CELKEM 61,96

2.7 TERASA 4,73



Tabulka místností - podkroví

3.1	HALA	6,11
3.2	LOŽNICE	19,53
3.3	ŠATNA	6,06
3.4	KOUPELNA	6,99
3.6	SCHODIŠTĚ	4,64

PLOCHA CELKEM 43,33

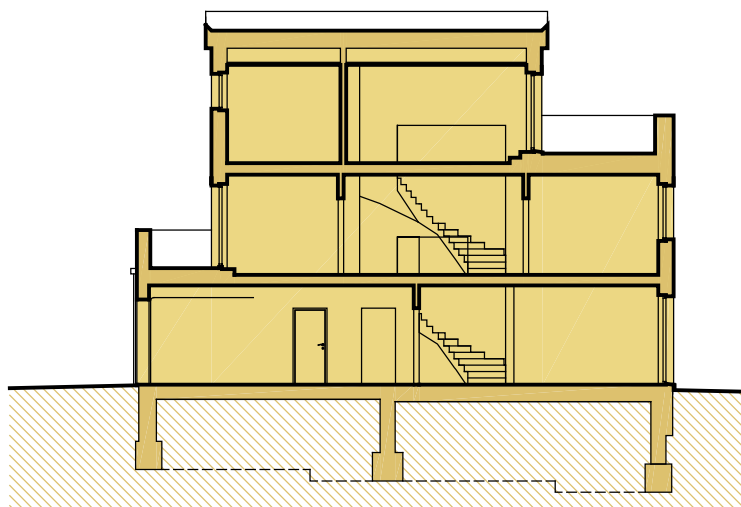
3.5 STŘECHA 17,42

Upozornění: Plochy jednotlivých místností jsou pouze orientační. Vyobrazené zařízení v plánech bytů (nábytek, kuchyňská linka, elektrospotřebiče atd.) není součástí dodávky. Rozsah dodávky je specifikován ve standardu.

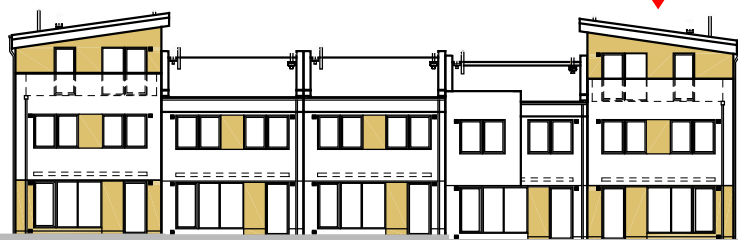
66

5 + KK
typ domu C

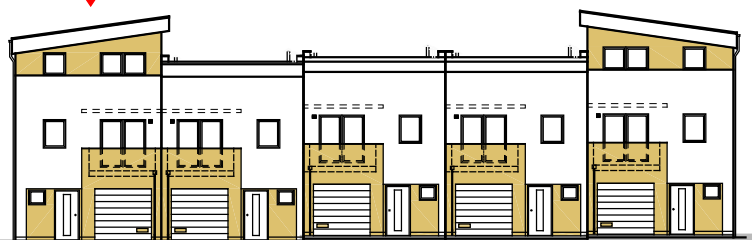
zastavěná plocha RD: 85,5 m²
užitná plocha: 170,5 m²
pozemek: 257,0 m²



řez domu A-A



pohled na dům od východu



pohled na dům od západu

Energetická třída B.

