

65

4 + KK
typ domu B

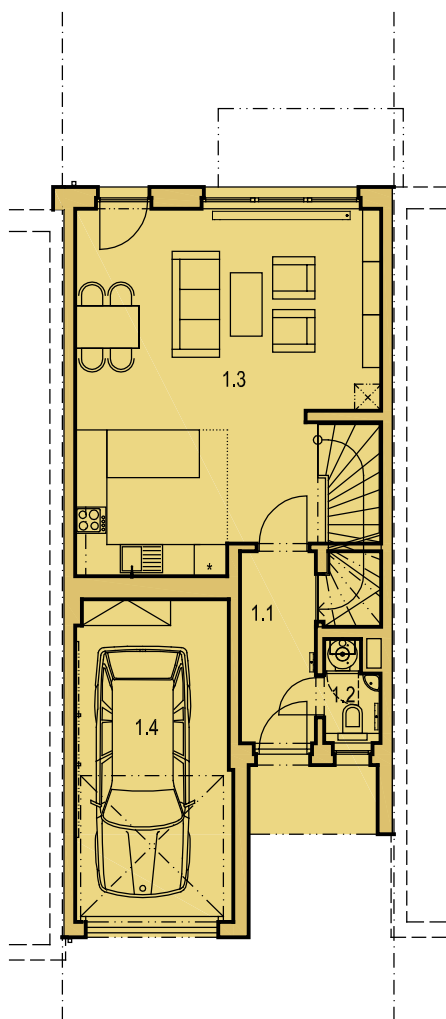
zastavěná plocha RD: 83,4 m²
užitná plocha: 131,2 m²
pozemek: 186,0 m²



65

4 + KK
typ domu B

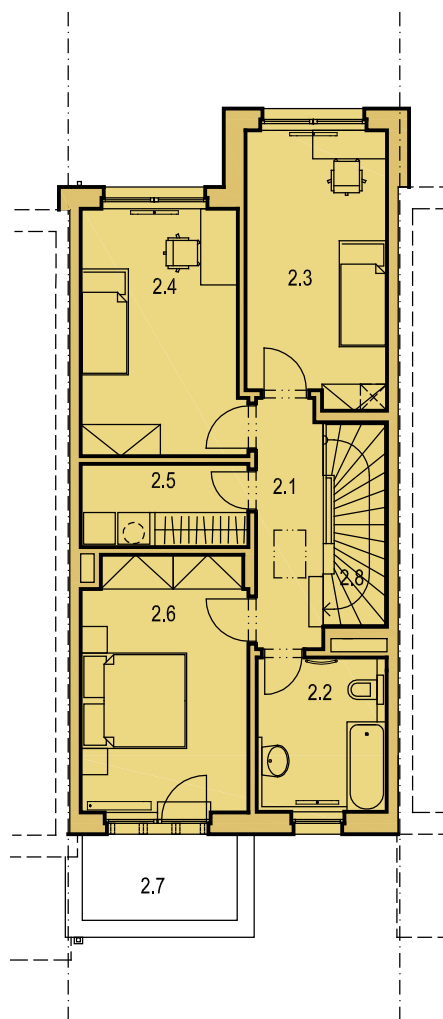
zastavěná plocha RD: 83,4 m²
užitná plocha: 131,2 m²
pozemek: 186,0 m²



Tabulka místností - 1.NP

1.1	HALA	7,06
1.2	WC	1,97
1.3	OBÝVACÍ P. + KUCHYŇ	38,16
1.4	GARÁŽ	18,04
PLOCHA CELKEM		65,23

PLOCHA ZAHRADY 102,6



Tabulka místností - 2.NP

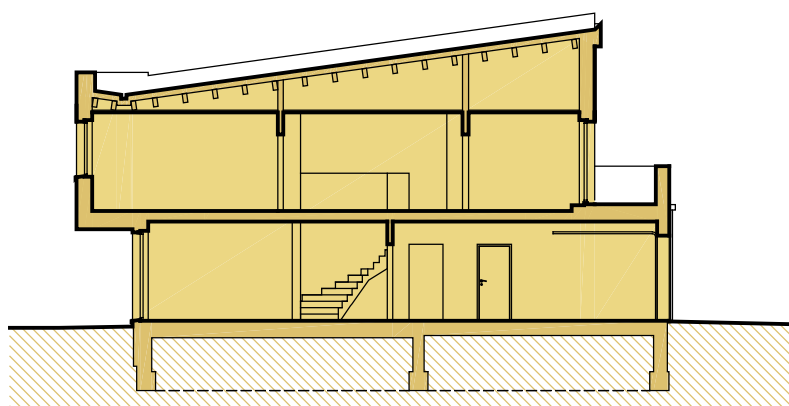
2.1	HALA	6,51
2.2	KOUPELNA	7,17
2.3	LOŽNICE	13,58
2.4	LOŽNICE	14,08
2.5	KOMORA	4,97
2.6	LOŽNICE	15,10
2.8	SCHODIŠTĚ	4,52
PLOCHA CELKEM		65,93
2.7	TERASA	4,73

Upozornění: Plochy jednotlivých místností jsou pouze orientační. Vyobrazené zařízení v plánech bytů (nábytek, kuchyňská linka, elektrospotřebiče atd.) není součástí dodávky. Rozsah dodávky je specifikován ve standardu.

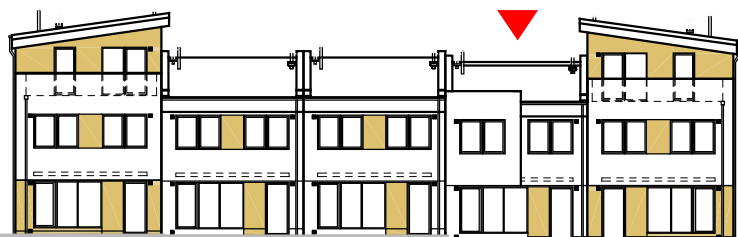
65

4 + KK
typ domu B

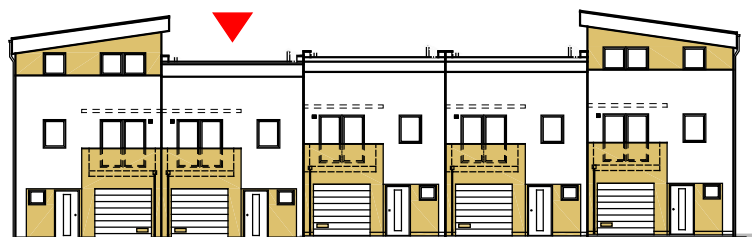
zastavěná plocha RD: 83,4 m²
užitná plocha: 131,2 m²
pozemek: 186,0 m²



řez domu A-A



pohled na dům od východu



pohled na dům od západu

Energetická třída B.

