

5 + KK

typ domu D kraj

zastavěná plocha RD: 80,5 m²

užitná plocha: 183,5 m²

pozemek: 355,0 m²



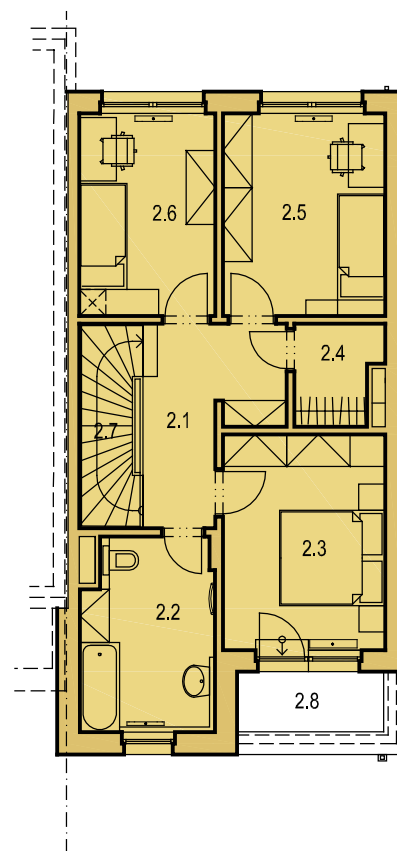
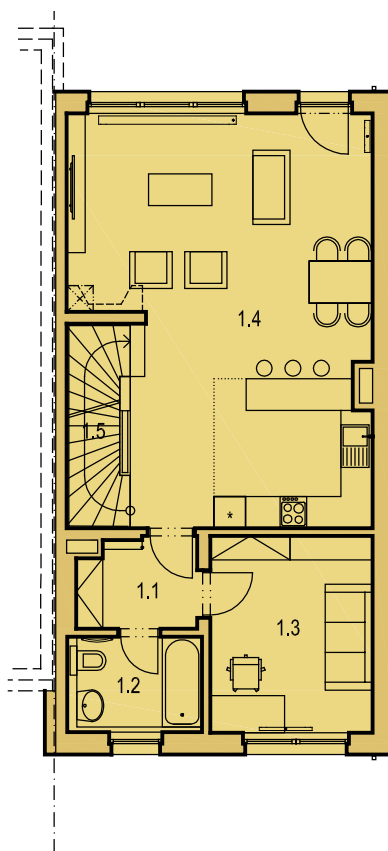
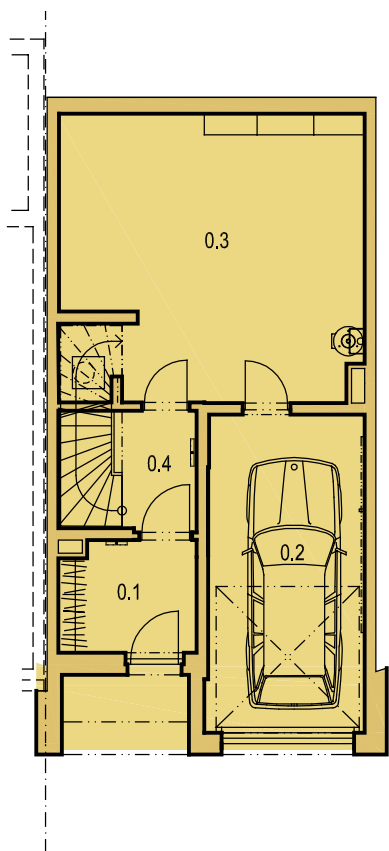
5 + KK

typ domu D kraj

zastavěná plocha RD: 80,5 m²

užitná plocha: 183,5 m²

pozemek: 355,0 m²



Tabulka místností - 1.PP

0.1	HALA	5,63
0.2	GARÁŽ	18,17
0.3	HOBBY MÍSTNOST	30,11
0.4	HALA	6,01
PLOCHA CELKEM		59,92

Tabulka místností - 1.NP

1.1	HALA	4,05
1.2	KOUPELNA	4,58
1.3	POKOJ PRO HOSTY	11,41
1.4	OBÝVACÍ P. + KUCHYŇ	40,22
1.5	SCHODIŠTĚ	4,51
PLOCHA CELKEM		64,77

PLOCHA ZAHRADY 274,5

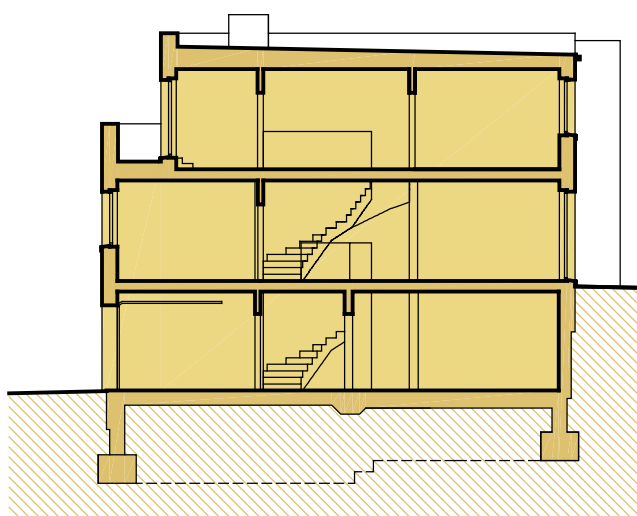
Tabulka místností - 2.NP

2.1	HALA	8,30
2.2	KOUPELNA	8,82
2.3	LOŽNICE	12,48
2.4	ŠATNA	3,04
2.5	LOŽNICE	11,72
2.6	LOŽNICE	9,83
2.7	SCHODIŠTĚ	4,64
PLOCHA CELKEM		58,83
2.8	TERASA	3,15

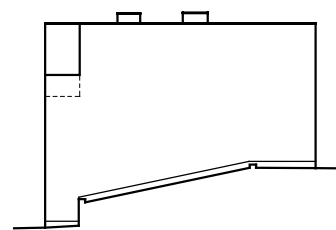
Upozornění: Plochy jednotlivých místností jsou pouze orientační. Vyobrazené zařízení v plánech bytů (nábytek, kuchyňská linka, elektrospotřebiče atd.) není součástí dodávky. Rozsah dodávky je specifikován ve standardu.

5 + KK
typ domu D kraj

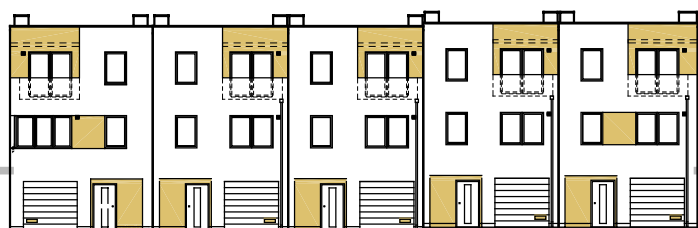
zastavěná plocha RD: 80,5 m²
užitná plocha: 183,5 m²
pozemek: 355,0 m²



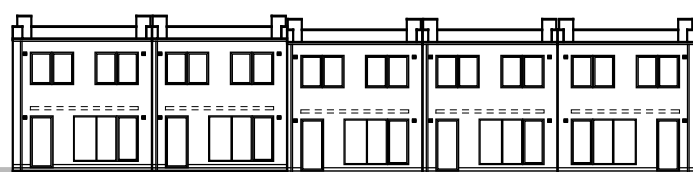
řez domu A-A



pohled na dům od západu



pohled na dům od severu



pohled na dům od jihu

Energetická třída B.

